

OBRAZLOŽITEV POSEGA V PROSTOR

<i>A1 – Osnovni podatki o zemljišču</i>			
	št. TTN lista B2423	oznaka prejete vloge pripomba 54	RPE-zap.št. 33-1
<i>naselje</i>	Gorenje Nekovo		
<i>k.o., parcelne številke (* = parcela je znotraj območja, p = pot)</i>	Ajba 585/2, 585/1, 593/1, 570/1 (napačna k.o.?) in 446/59 vse k.o. Ajba		
<i>raba zemljišča</i> - planska (K1, K2, G,...) - dejanska (travniki, pašniki,...) - kategorija (CORINE LANDCOVER)	G		
<i>predlog velikosti posega (ha)</i>	0,48		

<i>A2 – Podatki o pobudi</i>	
<i>lastništvo (podatek ni javen)</i>	
<i>pobudnik spremembe plana (podatek ni javen)</i>	
<i>Vrsta zelene namembnosti prostora</i>	Iz G v S
<i>Drugi predlogi za spremembo in dopolnitev OPN (dopustne dejavnosti, dopustne gradnje, PIP)</i>	-
<i>Obrazložitev in utemeljitev pobude (povzetek utemeljitve pobudnika)</i>	Pobudnik navaja, da je bila predmetna hiša ob nakupu v zelo slabem stanju in nujna adaptacije, zemljišče je bilo v celoti zaraščeno in ker se zemljišča nahajajo na strmini in so obdelovalne površine zelo majhne je obdelava tega zemljišča iz ekonomskega stališča nemogoča. Pobudnik navaja, da želijo na območju izvajati pridobitveno dejavnost in prenočitvene zmogljivosti. Navaja tudi, da imajo investitorja in možnost pridobitve ekološkega posojila.

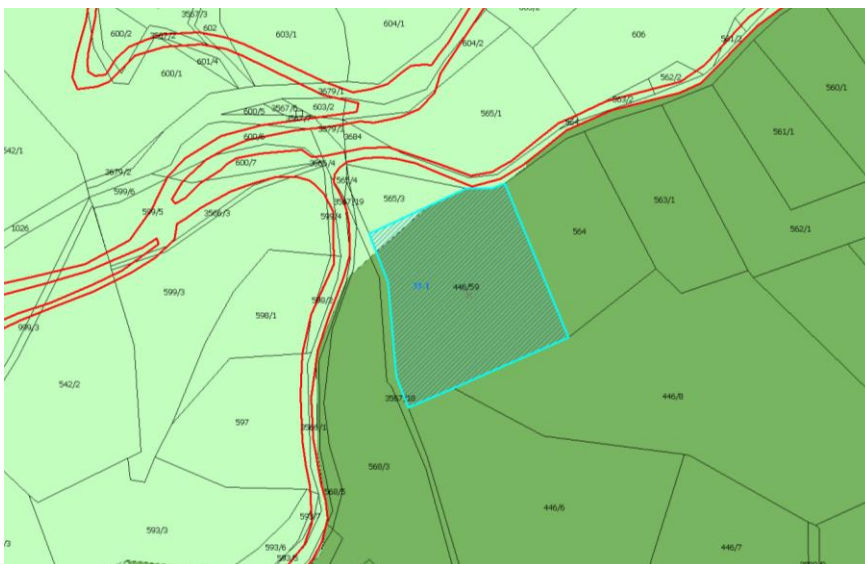
<i>A3 – Stališče iz vidika poselitve</i>	
<i>zakonska podlaga</i>	
<i>predvideni načini urejanja</i>	OPN (PNRP, ERJP in PIP)
<i>obrazložitev urbanističnih/ ruralnih parametrov posega</i>	Območje predloga spremembe namenske rabe se nahaja na pobočju Kanalskega Kolovrata, nekoliko nad naseljem Čolnica. Gre za odprti prostor, ki nima neposredne povezave z obstoječimi stavbnimi zemljišči ali obstoječo pozidavo. Iz razpoložljivih podatkov je razvidno, da se območje pobude nahaja v območju požarno ogroženih gozdov, drugih varovanj na območju ni. Predlagana sprememba sicer predstavlja pobudo za razvoj gospodarstva v občini, kar je iz demografskega vidika zelo spodbudno, vendar brez zelo dobre utemeljitve, podkrepnjene s posebno strokovno podlago, pobude ni mogoče obravnavati. Pobudnik na poziv občine, do roka ni predložil zahtevanih strokovnih podlag, zato pobudi ni mogoče ugoditi.

	Sprememba namenske rabe zato ni sprejemljiva.
<i>Vrsta posega</i> – oziroma opis prostorskega razvojnega ukrepa(npr: SORG, renaturacija, širitev naselja, celovita prenovaipd.)	
<i>Velikost sprejemljivega posega</i>	-
<i>Opredeljena namenska raba</i>	-
<i>priloge</i>	- Izsek iz veljavnega prostorskega akta
<i>opomba</i>	

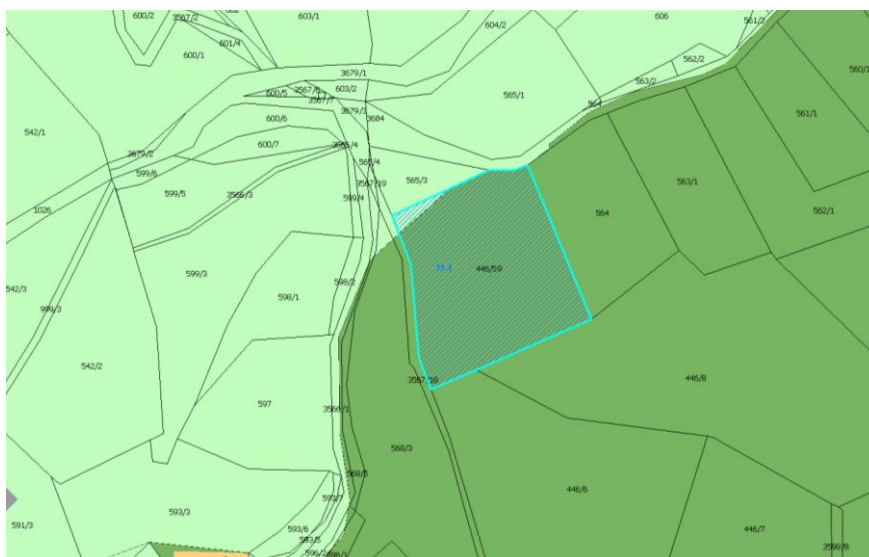
<i>A4 – Podatki o izpolnjevanju pogojev za uvrstitev v postopek</i>	
<i>Skladnost s cilji prostorskega razvoja občine</i>	Pobuda je skladna s ciljem aktiviranja gospodarskih razvojnih potencialov občine in njenih posameznih delov.
<i>Upoštevanje varstvenih in varovalnih omejitev v prostoru</i>	Pobuda se nahaja v območju požarno ogroženih gozdov. Drugih varovanj v prostoru ni.
<i>Možnost opremljanja zemljišč za gradnjo</i>	V bližini pobude potekata elektro (srednjenapetostni) in komunikacijski vod, prav tako prometnica. Oprema zemljišča za gradnjo je mogoča.
<i>Skupna ocena primernosti za uvrstitev v postopek (upoštevaje A3)</i>	Ocenjujemo, da pobuda za spremembo namenske rabe iz poselitvenega vidika ni primerna za nadaljnjo obravnavo v postopku.



Slika 1: DOF (prikaz stanja) s prikazom prejete pobude



Slika 2: Veljavni plan (Odlok o občinskem prostorskem načrtu Občine Kanal ob Soči, december 2012) s prikazom poselitvenih enot (glej strokovne podlage – tematske analize, karta B) in dejansko rabo



Slika 3: OPN s prikazom opredeljene pobude

OBRAZLOŽITEV POSEGA V PROSTOR

<i>A1 – Osnovni podatki o zemljišču</i>			
	št. TTN lista B2424	oznaka prejete vloge 3500-0010/2012-1	RPE-zap.št. 33-2
<i>naselje</i>	Gorenje Nekovo		
<i>k.o., parcelne številke</i> (* = parcela je znotraj območja, p = pot)	Ajba 1140-del, 1141-del, 1139-del		
<i>raba zemljišča</i> - planska (K1, K2, G,...) - dejanska (travnik, pašnik,...) - kategorija (CORINE LANDCOVER)	K2		

<i>A2 – Podatki o pobudi</i>	
<i>lastništvo (podatek ni javen)</i>	
<i>pobudnik spremembe plana</i> (podatek ni javen)	
<i>Vrsta zelene namembnosti prostora</i>	Iz G v K
<i>Drugi predlogi za spremembo in</i> <i>dopolnitev OPN (dopustne</i> <i>dejavnosti, dopustne gradnje, PIP)</i>	-
<i>Obrazložitev in utemeljitev pobude</i> (povzetek utemeljitve pobudnika)	Zavod za gozdove Slovenije je izdalo odločbo o krčitvi gozda v kmetijske namene.
<i>predlog velikosti posega (ha)</i>	0,43

<i>A3 – Stališče iz vidika poselitve</i>	
<i>zakonska podlaga</i>	
<i>predvideni načini urejanja</i>	OPN (PNRP, ERJP in PIP)
<i>obrazložitev</i> <i>urbanističnih/ ruralnih</i> <i>parametrov posega</i>	
<i>obrazložitev</i> <i>kmetijskih/ gozdarskih parametrov</i> <i>posega, pedološki ogled zemljišča</i>	Na podlagi izdane odločbe o krčitvi gozda v kmetijske namene (ZGS, št. 3408-01-1004-K130/12, datum: 24.12.2012) se namenska raba iz območja gozdnih površin (G) prerazvrsti v kmetijsko območje (K).
<i>Vrsta posega</i> – oziroma opis prostorskega razvojnega ukrepa (npr: SORG, renaturacija, širitev naselja, celovita prenovaipd.)	Krčitev gozda
<i>Velikost sprejemljivega posega</i>	0,25
<i>Opredeljena namenska raba</i>	K

<i>priloge</i>	- Izsek iz veljavnega prostorskega akta
<i>opomba</i>	

<i>A4 – Podatki o izpolnjevanju pogojev za uvrstitev v postopek</i>	
<i>Skladnost s cilji prostorskega</i> <i>razvoja občine</i>	Pobuda je skladna s cilji: zagotavljati prostorske pogoje za obstoj in razvoj kmetij, spodbujati sonaravno kmetijstvo, ohranjati kulturno krajino in poseljenost, ohraniti in varovati naravne vire, naravno okolje, kulturno in naselbinsko dediščino.

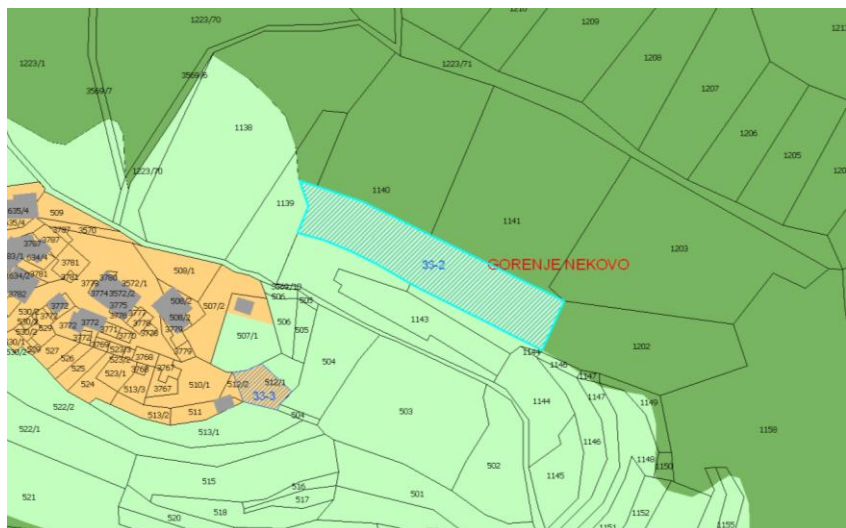
<i>Upoštevanje varstvenih in varovalnih omejitev v prostoru</i>	Pobuda se nahaja v območju požarno ogroženih gozdov. Drugih varovanj na območju ni.
<i>Možnost opremljanja zemljišč za gradnjo</i>	Zemljišče ni namenjeno gradnji.
<i>Skupna ocena primernosti za uvrstitev v postopek (upoštevaje A3)</i>	Ocenjujemo, da je pobuda za spremembo namenske rabe iz razvojnega vidika primerna za nadaljnjo obravnavo v postopku.



Slika 1: DOF (prikaz stanja) s prikazom prejete pobude



Slika 2: Veljavni plan (Odlok o občinskem prostorskem načrtu Občine Kanal ob Soči, december 2012) s prikazom poselitvenih enot (glej strokovne podlage – tematske analize, karta B) in dejansko rabo



Slika 3: OPN s prikazom opredeljene pobude

OBRAZLOŽITEV POSEGA V PROSTOR

<i>A1 – Osnovni podatki o zemljišču</i>			
	št. TTN lista B2424	oznaka prejete vloge 3500-0003/2012-1	RPE-zap.št. 33-3
<i>naselje</i>	Gorenje Nekovo		
<i>k.o., parcelne številke (* = parcela je znotraj območja, p = pot)</i>	Ajba 512/1, 512/2-del		
<i>raba zemljišča - planska (K1, K2, G,...) - dejanska (travnik, pašnik,...)</i>	K2		

<i>A2 – Podatki o pobudi</i>	
<i>lastništvo (podatek ni javen)</i>	
<i>pobudnik spremembe plana (podatek ni javen)</i>	
<i>Vrsta zelene namembnosti prostora</i>	Iz K2 v S
<i>Drugi predlogi za spremembo in dopolnitev OPN (dopustne dejavnosti, dopustne gradnje, PIP)</i>	-
<i>Obrazložitev in utemeljitev pobude (povzetek utemeljitve pobudnika)</i>	Pobudnik predlaga razširitev območja stavbnih zemljišč na preostali del parcele 512/1 in dodatno na 512/2. Na tem zemljišču želi graditi stanovanjsko hišo. Dostop do lokacije lahko poteka preko parcele 510/1, ki je tako kot obe navedeni v lasti pobudnika.
<i>predlog velikosti posega (ha)</i>	0,04

<i>A3 – Stališče iz vidika poselitve</i>	
<i>zakonska podlaga</i>	
<i>predvideni načini urejanja</i>	OPN (PNRP, ERJP in PIP)
<i>obrazložitev urbanističnih/ ruralnih parametrov posega</i>	Zemljišče leži na robu naselbinskega telesa Gorenje Nekovo. Gre za specifično lokacijo na lokalni ježi, ki v širšem prostoru ni izrazito izpostavljena. Ob tem je v območju vasi zaradi precej neugodnega geomorfološkega konteksta gradnja na obstoječih stavbnih zemljiščih relativno otežena. Upoštevajoč dejstvo, da se na severni strani stika z obstoječim stavbnim zemljiščem in druge okoliščine prostorskega konteksta vasi z negativno demografsko strukturo, naj se območje v prilagojenem obsegu uvrsti med stavbna zemljišča.
<i>Vrsta posega – oziroma opis prostorskega razvojnega ukrepa (npr: SORG, renaturacija, širitev naselja, celovita prenovaipd.)</i>	Širitev naselja
<i>Velikost sprejemljivega posega</i>	0,03
<i>Opredeljena namenska raba</i>	A



<i>priloge</i>	- Izsek iz veljavnega prostorskega akta
<i>opomba</i>	

A4 – Podatki o izpolnjevanju pogojev za uvrstitev v postopek

<i>Skladnost s cilji prostorskega razvoja občine</i>	Pobuda je skladna s ciljem zagotavljanja poseljenosti na Kanalskem Kolovratu.
<i>Upoštevanje varstvenih in varovalnih omejitev v prostoru</i>	Pobuda se ne nahaja v nobenem izmed območij varovanj.
<i>Možnost opremljanja zemljišč za gradnjo</i>	V bližini pobude se nahaja vodovod. Drugih vodov GJI v bližini ni (iz razpoložljivih podatkov), vendar domnevamo, da je glede na bližino naselja oprema zemljišča za gradnjo mogoča.
<i>Skupna ocena primernosti za uvrstitev v postopek (upoštevaje A3)</i>	Ocenjujemo, da je pobuda za spremembo namenske rabe iz poselitvenega vidika primerna za nadaljnjo obravnavo v postopku.

A5 – Podatki o posegu na kmetijsko zemljišče - elaborat

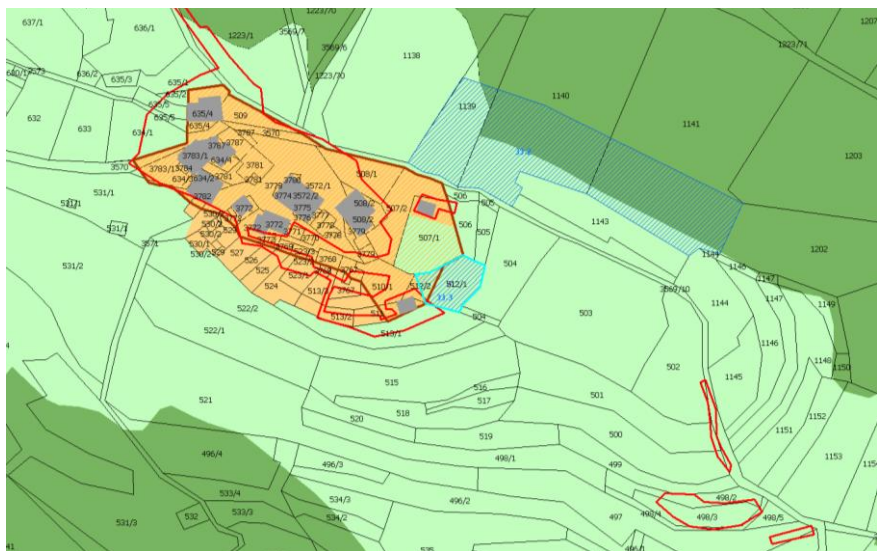
<i>Bilanca obsega stavbnih zemljišč na naselje (po PNRP)</i>	
<i>Podatki o boniteti kmetijskih zemljišč predloga posega</i>	512/1 Travnik 44 512/2 Travnik 44
<i>Podatki o dejanski rabi zemljišč predloga posega (dejanska raba – podatki za pozidana in sorodna zemljišča)</i>	Trajni travnik
<i>Podatki o izvedenih agrarnih operacijah</i>	Ni podatka o izvedenih agrarnih operacijah.
<i>Drugi podatki o kmetijskih zemljiščih (kvaliteta tal ipd.</i>	Distrična rjava tla na nekarbonatnem flišu in dekalificiranem laporju.

Grafični prikazi primerljive variantne rešitve:

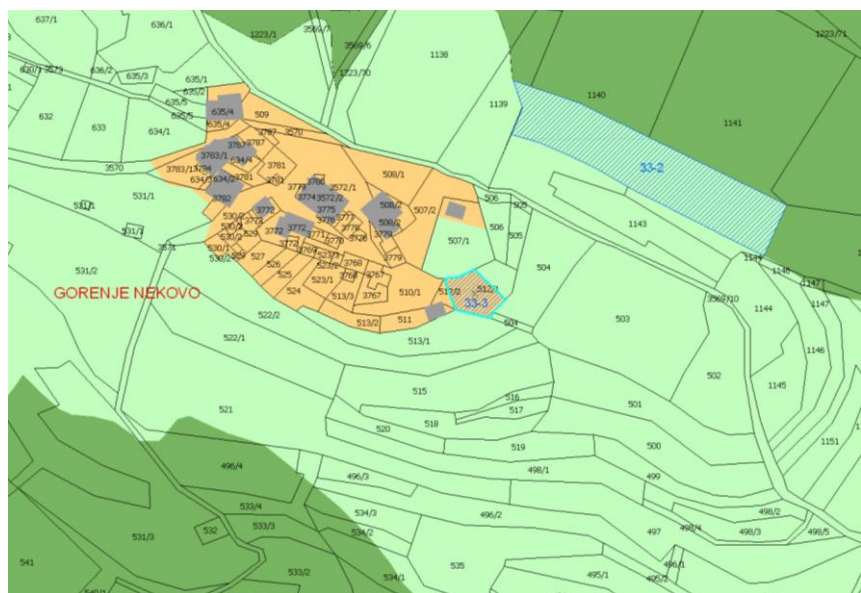
Priloga: mnenje KSS



Slika 1: DOF (prikaz stanja) s prikazom prejete pobude



Slika 2: Veljavni plan (Odlok o občinskem prostorskem načrtu Občine Kanal ob Soči, december 2012) s prikazom poselitvenih enot (glej strokovne podlage – tematske analize, karta B) in dejansko rabo



Slika 3: OPN s prikazom opredeljene pobude